

Apriamo un mondo **SUL PIANO DELLA SALUTE**
e il benessere di Ferrara e del **DISTRETTO CENTRO NORD**

CUORE E CERVELLO: PERCHE' IL TEMPO E' PREZIOSO?



La Rete degli ospedali e l'efficacia dei Percorsi
IL PERCORSO DIAGNOSTICO TERAPEUTICO ASSISTENZIALE

INFARTO MIOCARDICO ACUTO - IMA

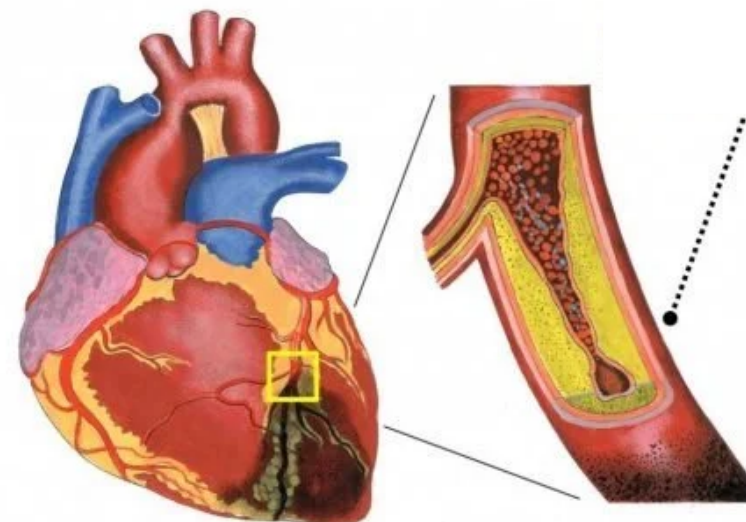
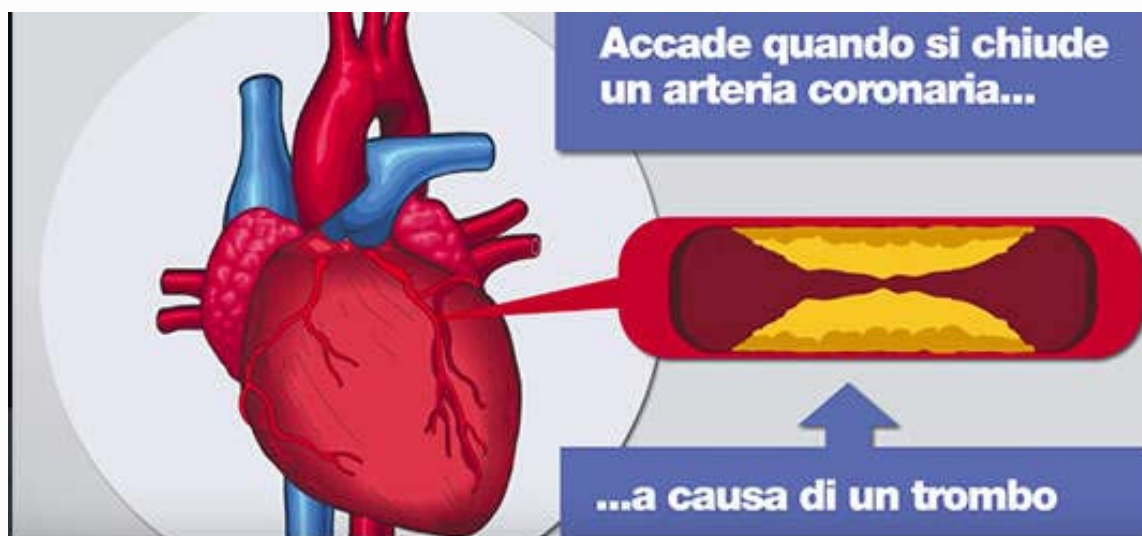
GABRIELE GUARDIGLI (Cardiologia Ospedale di Cona)

GIANLUCA CAMPO (Cardiologia Ospedale di Cona)

ADELINA RICCIARDELLI (Direttore Medicina d'Emergenza-Urgenza Azienda UsI)

ANDREA STRADA (Direttore Pronto Soccorso Ospedale di Cona)

Che cos'è l'INFARTO DEL MIOCARDIO

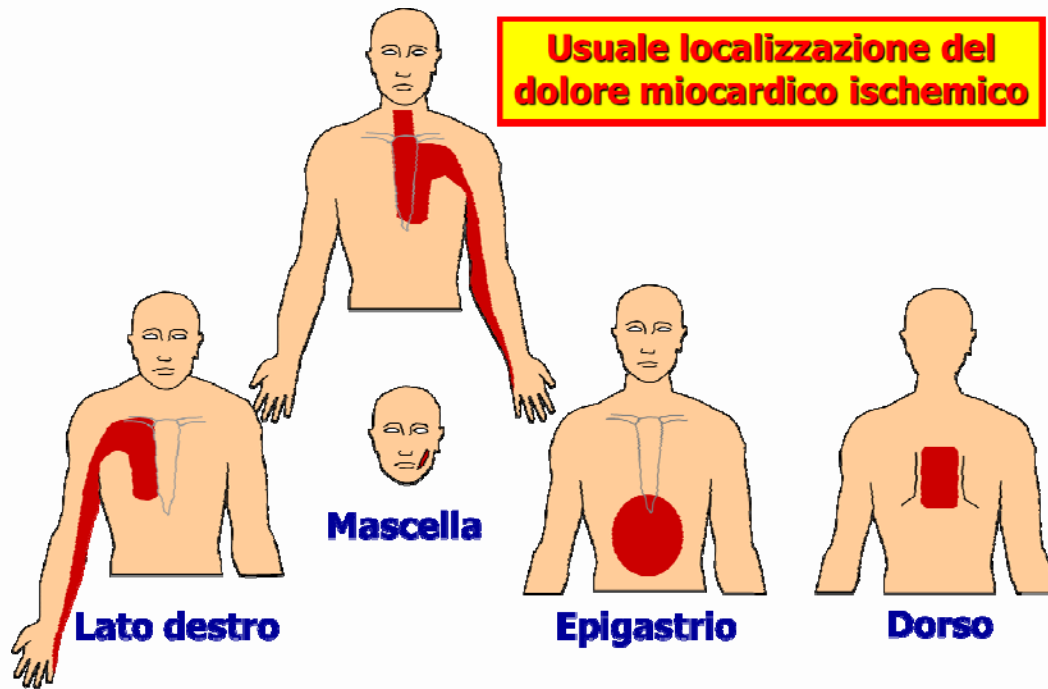


Il muscolo cardiaco a valle dell'ostruzione non riceve più ossigeno e sostanze nutrienti e inizia a morire

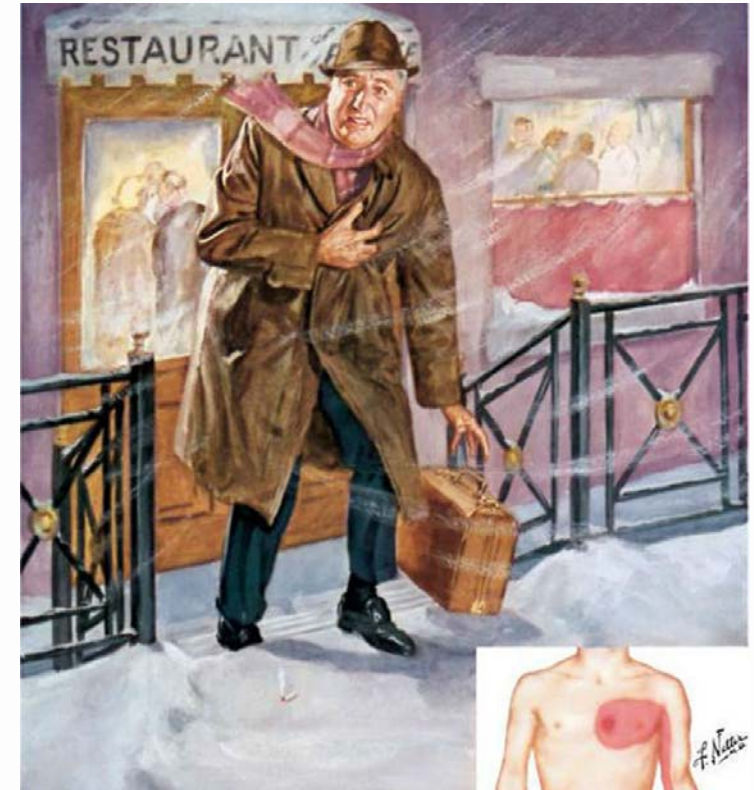
CUORE E CERVELLO: PERCHE' IL TEMPO E' PREZIOSO?



Come riconosco l'INFARTO DEL MIOCARDIO



Sedi meno frequenti del dolore miocardico ischemico



CUORE E CERVELLO: PERCHE' IL TEMPO E' PREZIOSO?



Cosa fare in caso di sospetto INFARTO o se assisto ad un INFARTO

Chiama il 118 !!!



CUORE E CERVELLO: PERCHE' IL TEMPO E' PREZIOSO?

Il processo dell'Emergenza Preospedaliera DOLORE TORACICO



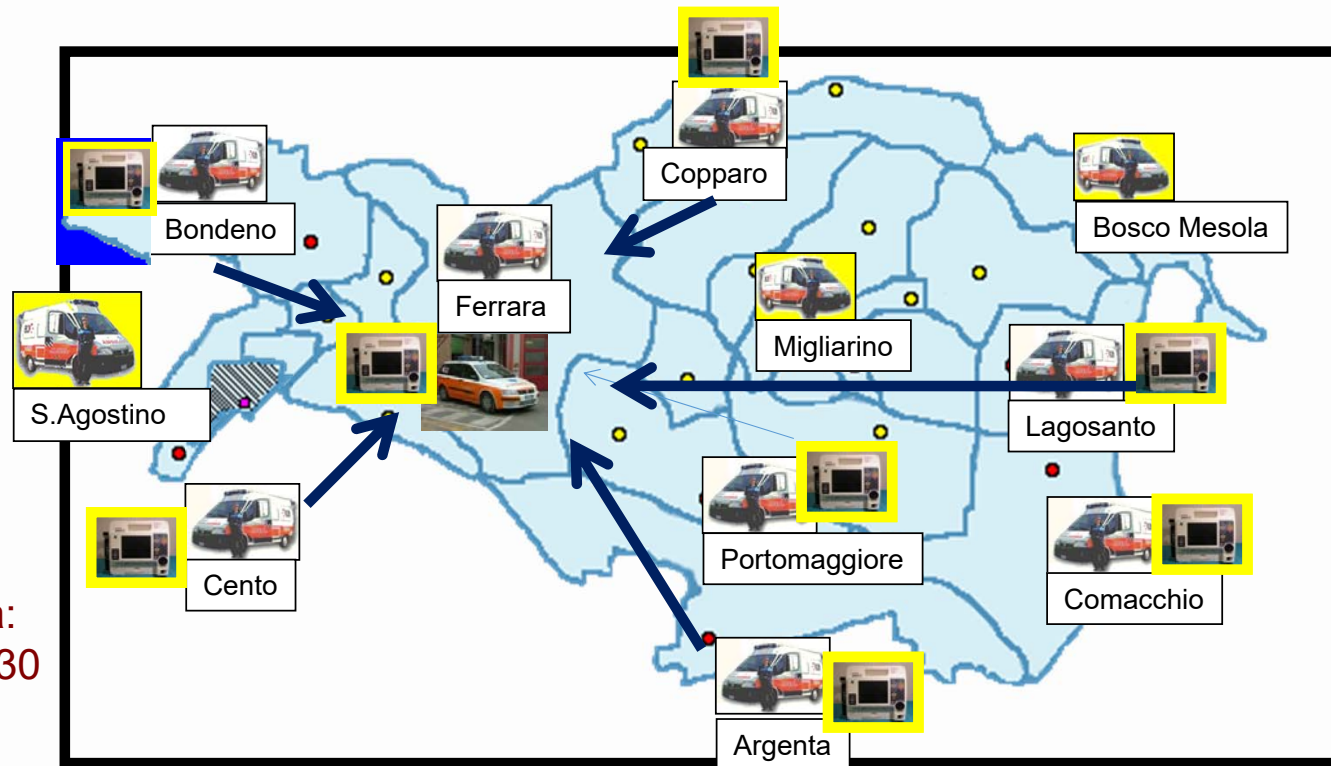
CUORE E CERVELLO: PERCHE' IL TEMPO E' PREZIOSO?



RETE IMA STEMI FERRARA



Provincia di Ferrara:
superficie: Km² 2.630
abitanti: 340.000



CUORE E CERVELLO: PERCHE' IL TEMPO E' PREZIOSO?



COSA FARE

- **Tranquillizzare il paziente**
- **Impedire sforzi o movimenti**
- **Adagiarlo in posizione semiseduta**
- **Allentare eventuali indumenti stretti sul torace**
- **Se al chiuso, aerare adeguatamente l'ambiente**
- **Chiamare il 118 e comunicare se ha già manifestato in passato episodi analoghi e se assume farmaci per il cuore**



CUORE E CERVELLO: PERCHE' IL TEMPO E' PREZIOSO?

MORTE CARDIACA IMPROVVISA

CESSAZIONE BRUSCA ED INATTESA DELLE ATTIVITÀ CIRCOLATORIA E RESPIRATORIA PRECEDUTA O MENO DA SEGNI PREMONITORI IN SOGGETTI CON O SENZA MALATTIA CARDIACA NOTA

CIRCA 1 EVENTO / 1000 ABITANTI / ANNO

BLS06 IRC 2005

TEMPO DI ARRESTO E SOPRAVVIVENZA

% sopravvivenza

la probabilità di successo della defibrillazione diminuisce rapidamente nel tempo

10% circa per minuto trascorso (in assenza di RCP)

la RCP immediata praticata dagli astanti può raddoppiare o triplicare la sopravvivenza

BLS06 IRC 2005

AC - MORTI EVITABILI?

≈85 %

FV - Fibrillazione Ventricolare

TV - Tachicardia Ventricolare senza polso

BLS06 IRC 2005



CUORE E CERVELLO: PERCHE' IL TEMPO E' PREZIOSO?





CUORE E CERVELLO: PERCHE' IL TEMPO E' PREZIOSO?

INFARTO IN PRONTO SOCCORSO?

GLI INFARTI
NON
SON TUTTI UGUALI

ELETTROCARDIOGRAMMA
NON
DIAGNOSTICO

ALTRI ESAMI
E
TEMPO



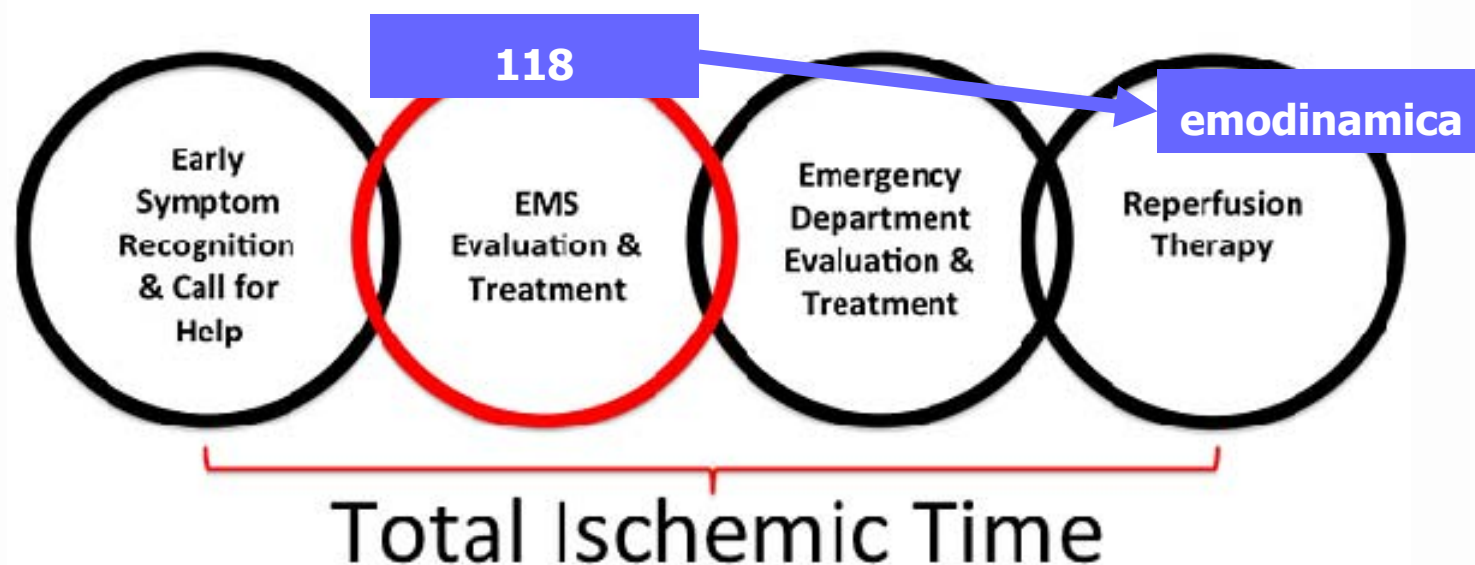
CUORE E CERVELLO: PERCHE' IL TEMPO E' PREZIOSO?



Perché devo chiamare il 118

LA PRECOCE ATTIVAZIONE
DEL 118 E' L'UNICO MODO
PER RAGGIUGERE
VELOCEMENTE LA SALA DI
EMODINAMICA, DOVE SI
CURA L'INFARTO, E
INTERVENIRE IN CASO DI
ARITMIE MALIGNI

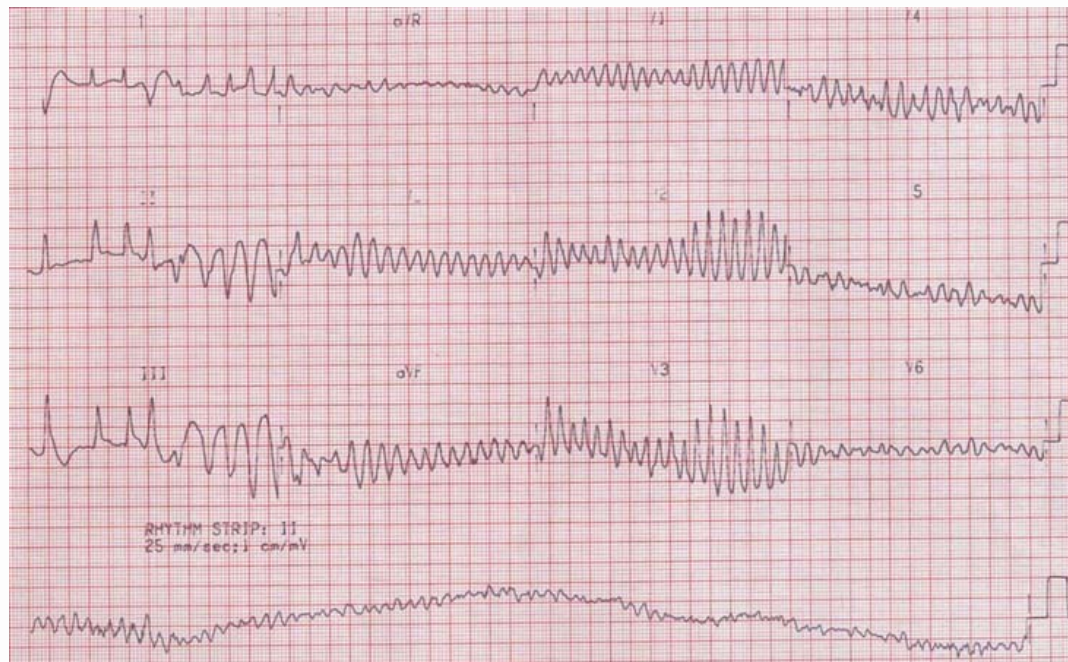
STEMI Chain of Survival



CUORE E CERVELLO: PERCHE' IL TEMPO E' PREZIOSO?



Defibrillatori



CUORE E CERVELLO: PERCHE' IL TEMPO E' PREZIOSO?

Il processo dell'Emergenza Preospedaliera DOLORE TORACICO



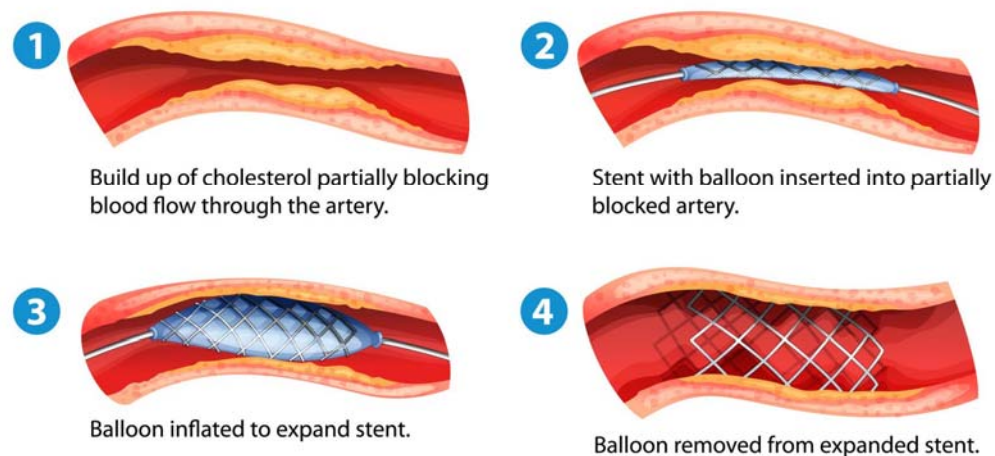
CUORE E CERVELLO: PERCHE' IL TEMPO E' PREZIOSO?



**IL SOGGETTO CON DOLORE TORACICO
SUGGESTIVO E ECG CON ST SOPRA VIENE
IMMEDIATAMENTE CENTRALIZZATO NEL
LABORATORIO DI EMODINAMICA DELLA
AOU DI FERRARA**

**L'OBIETTIVO E' APRIRE CON
L'ANGIOPLASTICA LA CORONARIA
CHIUSA CHE DA L'INFARTO**

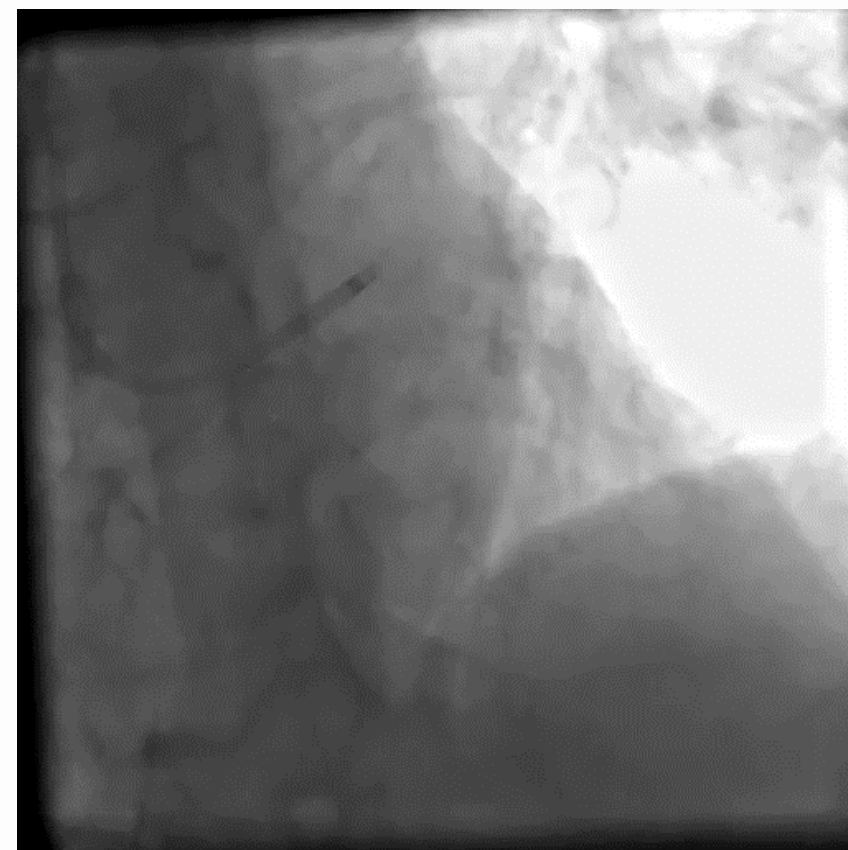
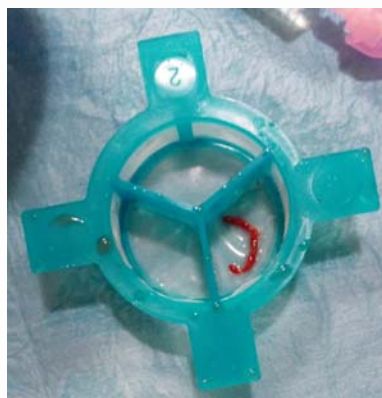
Stent with Balloon Angioplasty



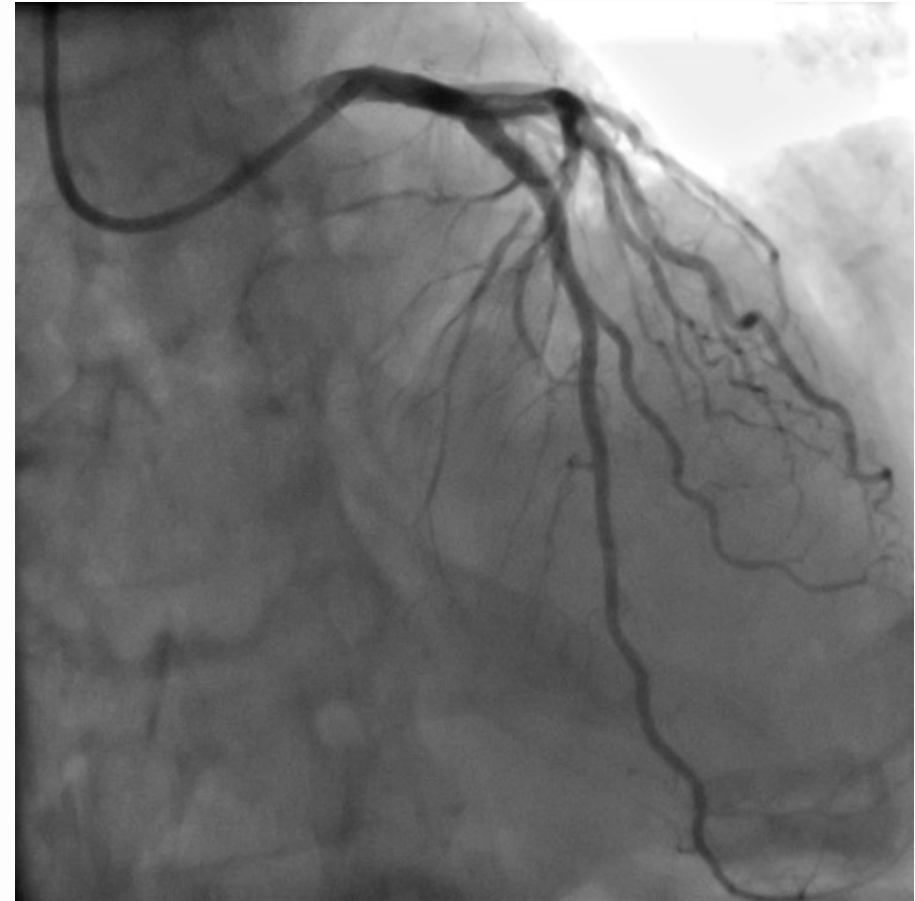
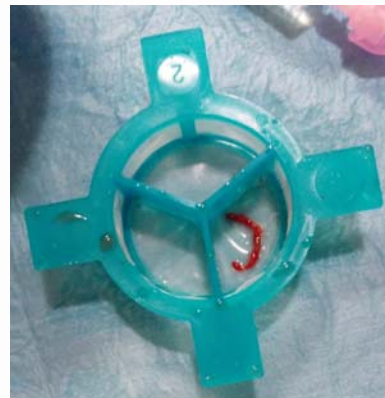
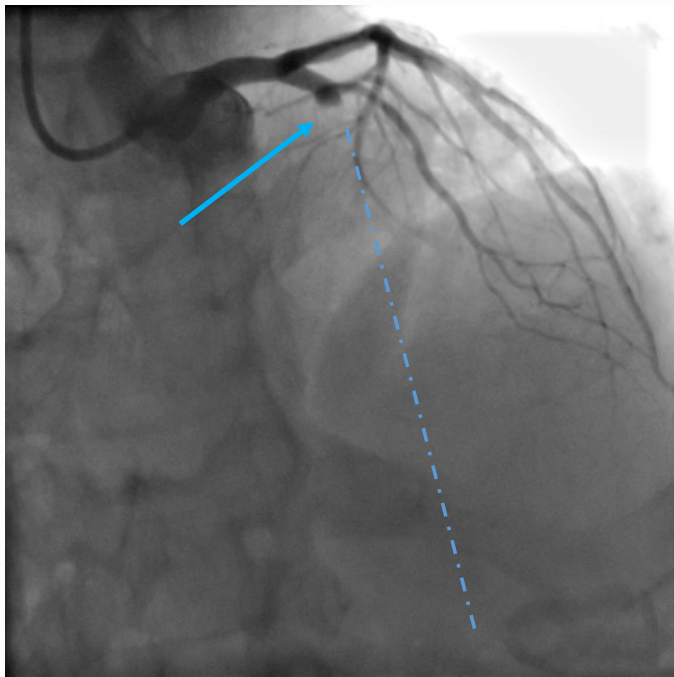
CUORE E CERVELLO: PERCHE' IL TEMPO E' PREZIOSO?



Nel Laboratorio di Emodinamica

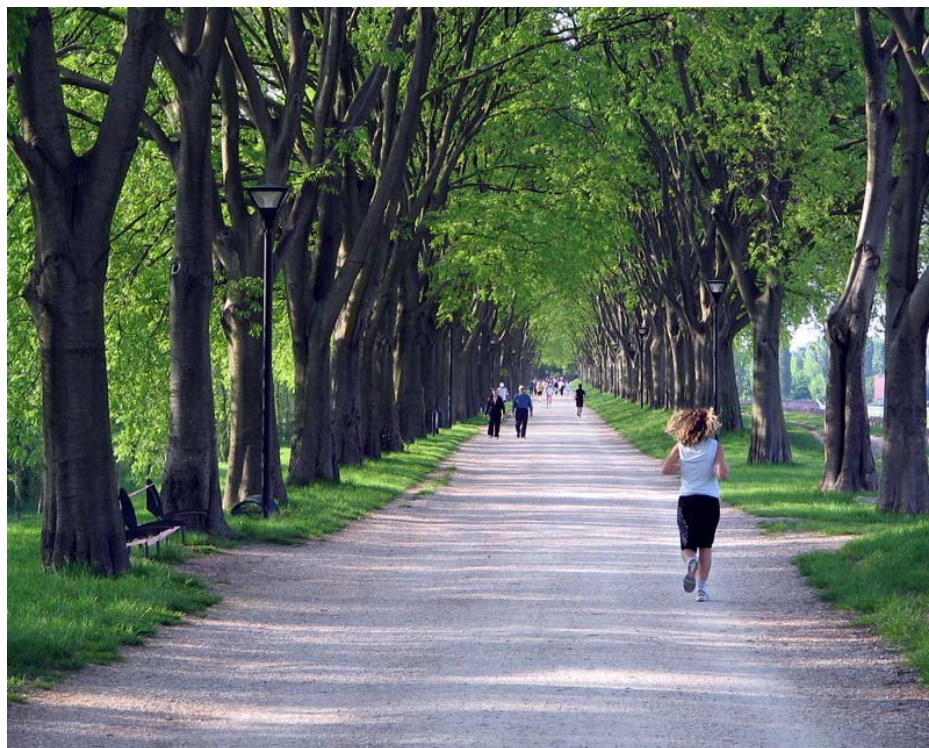


CUORE E CERVELLO: PERCHE' IL TEMPO E' PREZIOSO?



CUORE E CERVELLO: PERCHE' IL TEMPO E' PREZIOSO?

E dopo l'INFARTO?



CUORE E CERVELLO: PERCHE' IL TEMPO E' PREZIOSO?